



Les Thermes de Contrexéville

INVITATION AU BIEN-ÊTRE



2019

Sommaire

RETROUVEZ NOS DIFFÉRENTES FORMULES

. Page 6 .

Les soins

LES SOINS VISAGE

LES SOINS CORPS

LES SOINS À BASE
D'EAU THERMALE DE CONTREX®

LES SOINS INSTITUT
DE L'INNOVANT AU TRADITIONNEL
ENDERMOLÓGIE® VISAGE ET CORPS

. Page 18 .

Les séjours bien être

LES VOYAGES ET LES ESCALES
1/2 JOURNÉE

LES WEEK-ENDS
2 OU 3 JOURS

LES SÉJOURS BIEN-ÊTRE
ET ANTI-ÂGE
5 JOURS

. Page 26 .

Les séjours minceur

LES FORFAITS LIGNE
7 À 14 JOURS

LE FORFAIT LIGNE
FORÉ

Nos partenaires bien-être



MARIA GALLAND
PARIS

Maria Galland
Unique, exigeante, précieuse : notre peau est une "mosaïque de besoins multiples". Maria Galland a toujours cherché à conjuguer aux mieux les trois éléments clés d'un soin haut de gamme pour la peau : des techniques ultra-efficaces, des formules innovantes avec des textures sublimes alliant le meilleur de la science et de la nature et des conseils adaptés à notre mode de vie.



Phytodia

Les laboratoires Phytodia
« Tirer le meilleur des plantes pour une cosmétique plus efficace et plus naturelle qui respecte son environnement » telle est la devise des laboratoires Phytodia. La marque s'attache à utiliser dans sa gamme, des plantes locales, cultivées ou récoltées dans une démarche éco-responsable par des producteurs vosgiens et alsaciens.



Les produits Phytodia sont labellisés par le département des Vosges pour la gamme FOR l'effet Vosges.



La Sultane de Saba
À travers ses produits authentiques et originaux, à travers ses soins aux mille senteurs et couleurs, la Sultane de Saba se donne pour vocation de faire rêver et voyager à la découverte d'horizons lointains, où le corps et l'esprit reviennent à la source de la détente et du repos.



ERICSON
LABORATOIRE

Ericson Laboratoire
La marque Ericson Laboratoire se définit comme un laboratoire à orientation dermo-esthétique à la pointe de l'innovation et de la technologie. À la fois leader en matière de soins anti-âge mais aussi spécialiste de la minceur, Ericson Laboratoire vous promet l'efficacité sur toutes les problématiques liées au vieillissement de la peau mais aussi une réponse aux divers problèmes de silhouette : poids, cellulite, perte de tonicité.



LPG
L'endermologie est une action sur les cellules 100% naturelle pour une cure minceur et anti-âge en douceur. Le cellu M6 traite de manière entièrement naturelle les signes de vieillissement cutané et le stockage graisseux sans douleur, sans agression ni effet secondaire.



Retrouvez notre symbole pour tous les soins à base de produits certifiés Bio.

Bienvenue aux Thermes de Contréxeville

LE BIEN-ÊTRE AU NATUREL

Depuis plus de 250 ans, les propriétés des eaux de Contréxeville ont donné sa notoriété à la ville et le titre envié de « Capitale de la Minceur ». Spécialiste du bien-être et de la minceur, la station thermale de Contréxeville vous accueille toute l'année pour vous faire découvrir ses soins thermaux, son bassin thermoludique, sa gastronomie saveur-minceur et ses activités de sport et loisirs.

Les Thermes disposent du plus grand bassin thermoludique du sud Lorrain. Ce complexe de près de 300 m2 aux couleurs dorées et bleutées est composé de lits bouillonnants, buses hydromassantes, bains à remous, cols de cygnes, jets dorsaux et cervicaux, alcôves minceur, aquabike, vélo elliptique, trampoline et tapis de marche en accès libre, le tout dans une eau thermale aux propriétés reconnues, chauffée à 32°C.

De nombreuses nouveautés vous attendent cette année aux Thermes

Les Thermes se refont une beauté pour vous offrir tout le confort attendu et rendre son établissement toujours plus accueillant et agréable.

Retrouvez un nouvel espace entièrement rénové pour toute la partie Sauna et Hammam, ainsi qu'une toute nouvelle terrasse où vous pourrez profiter de bains bouillonnants extérieurs dans une ambiance unique et chaleureuse.

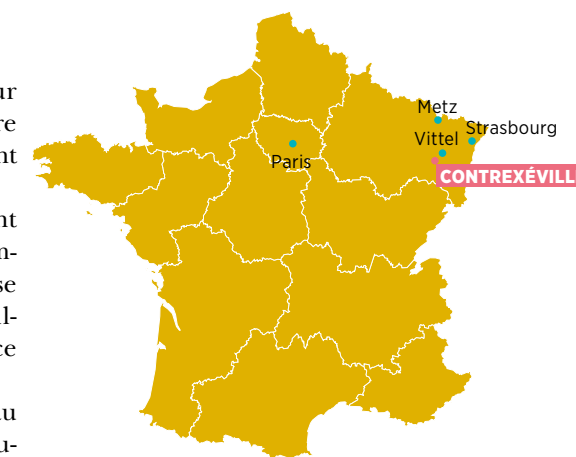
Notre site internet fait également peau neuve ! Un tout nouveau design, de nouvelles fonctionnalités et une navigation améliorée. Vous pourrez désormais réserver et personnaliser vos séjours en ligne en quelques clics. N'attendez plus pour le découvrir : www.thermes-contréxeville.fr

Les Thermes situés dans un environnement protégé

Label Commune Nature : décerné par la région Grand Est et les Agences de l'eau pour encourager les pratiques respectueuses de la qualité de la ressource en eau.

3 Libellules : suppression complète des pesticides sur l'espace public, sensibilisation auprès des gestionnaires d'espaces de son territoire et initiation d'une démarche de préservation de la biodiversité et de restauration des milieux aquatiques.

Label Terre Saine : décerné par le ministère de l'Ecologie afin de récompenser une démarche écologique de réduction d'usage des pesticides. Contréxeville a atteint le niveau « zéro pesticide ».



« Venir à Contréxeville, c'est simple et rapide ! »

En train depuis Paris, ligne directe du 5 avril au 3 novembre 2019*

* Plus de renseignements sur le site internet TER Grand Est.



Espace détente

**PLUS GRAND BASSIN THERMOLUDIQUE DU SUD LORRAIN
PRÈS DE 300 M² POUR VOUS DÉTENDRE
DANS UNE EAU THERMALE À 32°**

- Bains bouillonnants
- Lits bouillonnants
- Alcôves minceur
- Buses hydromassantes
- Douches cervicales
- Champignon
- Cols de cygne
- ...



Nouveau
Sauna, hammam,
terrasse extérieure
végétalisée avec
bains bouillonnants
intégrés.

Profitez du Spa

**BASSIN THERMOLUDIQUE,
SAUNA,
HAMMAM,
SALLES DE RELAXATION (WOOD)**

1 heure*	14 €
2 heures consécutives*	22 €
3 heures consécutives*	29 €
3 heures dont 1 Aquagym*	29 €
3 heures dont 1 Aquabike*	35 €
Aquagym (1 séance)**	10 €
Aquabike (1 séance)**	20 €
1/2 heure supplémentaire	5 €

*Linge fourni
**Linge non fourni
Tarifs dégressifs pour les abonnements, se renseigner à l'accueil des Thermes.
Enfants acceptés à partir de 6 ans accompagnés d'un adulte.
(Sauf sauna et hammam)

Informations pratiques pour tous les séjours, accès spa, et soins à la carte :

- Aucun changement de soins ne pourra être effectué sauf contre-indication médicale avec certificat du médecin.
- Linge fourni uniquement pour les accès Spa, les séjours et les soins corps.
- Port obligatoire de sandales antidérapantes, non fournies (en vente sur place)
- Bonnet de bain conseillé (cheveux attachés obligatoires)
- Le port du short de bain est interdit, uniquement slip de bain ou boxer.
- Certains soins présentent des contre-indications (femmes enceintes ou allaitantes, cancer...) renseignements à l'accueil des Thermes.
- Spa non accessible aux femmes enceintes ou allaitantes et aux enfants de moins de 6 ans.



Les soins

RETROUVEZ TOUS NOS SOINS À LA CARTE,
DU TRADITIONNEL AU PLUS INNOVANT, LAISSEZ-VOUS TENTER.



Les soins visage

Les soins corps

Les soins à base d'eau Thermale
de Contrex®

Les soins institut
de l'innovant au traditionnel

Endermologie® visage et corps

Les soins visage

Maria Galland

LES ESSENTIELS

■ Soin Masque Cocon 1h - 75€

Le soin d'exception relaxant aux modelages bienfaits. Toutes peaux.

■ Soin Masque Thalasso 1h - 65€

La cure de fraîcheur maritime, soin hydratant et énergisant. Toutes peaux.

■ Soin Rituel Express Hydratant 40' - 50€

Le soin hydratation intense qui procure une sensation de fraîcheur et de bien-être. La peau retrouve souplesse et confort. Toutes peaux.

■ Soin Homme Galland 1h - 65€

Hydrate et réactive l'épiderme masculin.

LES EXPERTS ANTI-ÂGES

NOUVEAU

■ Soin Lift Expert 1h15 - 95€

Ce soin raffermit et définit immédiatement les contours du visage, comble et lisse les rides. Il apporte au visage un aspect plus lifté et sculpté révélant une peau visiblement plus jeune. Peaux matures.

■ Soin Mille Lumière 1h15 - 120€

Le soin visage de luxe pour estomper les signes du temps. Complexe exclusif Maria Galland formulé à partir de Truffe blanche, d'Or 24 Carats, de peptides anti-âge et d'un activateur cellulaire primé. Peaux matures.

■ Soin Lumin'Éclat 1h15 - 80€

Le nouveau soin intense tonifie immédiatement la peau fatiguée. Estompe les rides et offre un éclat de jeunesse et de fraîcheur. Toutes peaux.



LES SPÉCIALISTES

■ Soin Dermatologique 1h15 - 89€

Le soin dermo-cosmétique conçu pour rétablir durablement l'équilibre des peaux à problèmes.

Quatre solutions de soins pour :

- Peaux grasses et acnéiques ;
- peaux avec défauts pigmentaires ;
- peaux sèches avec rougeurs ;
- peaux irritées avec rougeurs et symptômes de couperose.

■ Soin Modelant Yeux 30' - 45€

Modelage raffermissant et masque rafraîchissant. Les poches et les cernes diminuent notablement, la peau est nourrie et lissée.

Ericson Laboratoire



■ Soin Slim Face Lift 1h15 - 95€

Double traitement amincissant et liftant Technique adaptée au traitement des volumes graisseux migrant vers le bas du visage, du relâchement cutané sur les joues.

Cure 3 soins 240 €
6 soins 430 €

Les laboratoires Phytodia

NOUVEAU

Soin énergisant, anti-âge ou purifiant, votre peau a besoin de soins préventifs et réparateurs pour conserver son éclat et sa jeunesse. Nos solutions ciblées, efficaces et naturelles vous protègent des agressions quotidiennes (soleil, pollution, stress,...) et dynamisent les cellules de votre peau.

■ Soin énergisant 50' - 70€

Cure 3 soins 179 €

■ Soin anti-âge 50' - 70€

Cure 3 soins 179 €

■ Soin purifiant 40' - 59€

Cure 3 soins 150 €

La Sultane de Saba

■ Modelage visage à l'huile d'Argan 15' - 34€

Cure 3 soins 84 €
6 soins 159 €



Les soins corps

Maria Galland

Les laboratoires Phytodia

■ Soin relaxant du dos 30' - 50€

Gommage au sel de Guérande et modelage aux huiles de soin.

■ Gommage corps exquis 25' - 40€

Soin exfoliant à la mousse gommante exquise et application du Baume confort velours.



■ Soin corps minceur & fermeté (avec gommage) 50' - 79€

Soin aux actifs naturels, réduit l'aspect de la cellulite et apporte fermeté à la peau.

Cure 3 soins (dont 1 gommage) 180 €

■ Le soin (sans gommage) 40' - 65€

Cure 3 soins (sans gommage) 165 €

GOMMAGES ET ENVELOPPEMENTS

NOUVEAU

■ Enveloppement minceur et modelage 1h - 99€

Cure 3 soins 244 €
6 soins 463 €

■ Gommage doux et application du gel minceur et raffermissant 25' - 49€

■ Enveloppement minceur 30' - 54€

MODELAGE AUX HUILES FORÊ CERTIFIÉES BIO

■ Dos et jambes 20' - 45€

Cure 3 soins 111 €
6 soins 211 €

■ Dos et jambes ou corps 30' - 55€

Cure 3 soins 135 €
6 soins 257 €

■ Corps complet 50' - 75€

Cure 3 soins 185 €
6 soins 351 €

Ericson Laboratoire

■ Lipo drainage 3D 1h - 80€

Traitement jambes légères : ce traitement puissant permet de travailler sur la détoxification graisseuse, le drainage veineux et la désinfiltration anti-eau. Un vrai soulagement pour les jambes lourdes. Fraîcheur et efficacité immédiate.

Cure 3 soins 195 €
6 soins 375 €

■ Body matrix

Traitement minceur et anti-âge : ce traitement spécifique pour la femme mature regroupe 5 actions ciblées : action minceur, hormono régulatrice, ventre plat, décongestion des jambes lourdes et clarté de la peau.

Le soin avec gommage 1h20 99 €
Le soin (sans gommage) 1h10 89 €
Cure 3 soins (dont 1 gommage) 230 €
6 soins (dont 2 gommages) 410 €

■ Slim & lift

Traitement minceur et fermeté, multi-actif : amincissant, raffermissant, réparateur vasculaire et réparateur des fibres tissulaires. On obtient une double action minceur et fermeté.

Le soin avec gommage 1h20 90 €
Le soin (sans gommage) 1h10 80 €
Cure 3 soins (dont 1 gommage) 205 €
6 soins (dont 2 gommages) 370 €

■ Dietetik

Traitement minceur anti-cellulite : traitement amincissant élaboré dans le but de lutter contre le dysfonctionnement responsable du développement chronique de la cellulite. Mise au régime des cellules graisseuses, il réduit la cellulite en luttant contre la mauvaise alimentation.

Le soin avec gommage 1h20 95 €
Le soin (sans gommage) 1h10 85 €
Cure 3 soins (dont 1 gommage) 220 €
6 soins (dont 2 gommages) 395 €

■ Modelage amincissant 30' - 55€

Avec cire de massage amincissante et drainante Ericson Laboratoire (sur zones à traiter).

Cure 3 soins 135 €
6 soins 250 €

■ Pedicare : beauté des pieds 1h - 60€

Traitement rénovateur : nourrit intensément les peaux sèches et rugueuses. Répare les crevasses et lutte contre les callosités. Avec une action décongestionnante. Il reconforte les pieds fatigués et malmenés. Limage des ongles, gommage, modelage, pose de masque, application de crème et d'une base.

■ Manucare : beauté des mains 1h - 60€

Traitement réparateur, nourrissant et hydratant. Lutte contre les signes du vieillissement des mains avec une action correctrice et préventive des tâches brunes. Limage des ongles, gommage, modelage, pose de masque, application de crème et d'une base.

La Sultane de Saba



GOMMAGES ET ENVELOPPEMENTS

Au choix dans les voyages Sultane de Saba page 20.

- **Gommage et application du lait onctueux Sultane de Saba** 25' - 49€
- **Enveloppement** 30' - 54€

Retrouvez les voyages la Sultane de Saba

dans la partie séjour page 20. Escale avec votre demi-journée de spa incluse.

MODELAGES

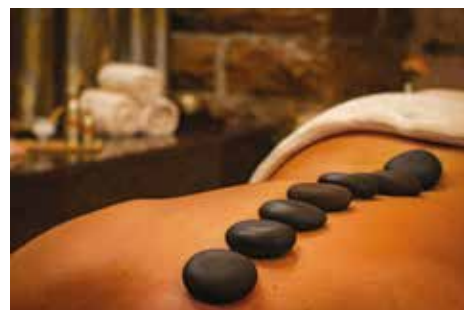
Huile au choix dans la gamme Sultane de Saba.

- **Mains** 15' - 34€
 - Cure 3 soins 84€
 - 6 soins 159€
- **Dos et Jambes** 20' - 40€
 - Cure 3 soins 98€
 - 6 soins 187€
- **Dos et jambes ou corps** 30' - 50€
 - Cure 3 soins 123€
 - 6 soins 239€
- **Corps Complet** 50' - 69€
 - Cure 3 soins 170€
 - 6 soins 323€
- **Modelage duo** 30' - 95€
 - Dos et jambes ou corps
- **Modelage duo** 50' - 130€
 - Corps complet
- **Modelage aux pierres chaudes** 60' - 89€

NOUVEAU

Au choix dans les voyages Sultane de Saba page 20.

- **Enveloppement et modelage** 60' - 95€
 - Cure 3 soins 234€
 - 6 soins 445€
- **Gommage et modelage** 55' - 95€
 - Cure 3 soins 234€
 - 6 soins 445€



Les soins à base d'eau Thermale de Contrex®

LES SOINS HYDROTHERAPIE À BASE D'EAU THERMALE DE CONTREXÉVILLE

- **Douche au jet** 7' - 30€
- **Douche américaine** 5' - 23€
- **Douche sous affusion** 5' - 23€
- **Douche tonus** 5' - 23€
- **Douche aux huiles** 5' - 30€
- **Bain bouillonnant aux huiles** 15' - 35€
- **Bain bouillonnant aux huiles en duo** 15' - 47€



LES SOINS DE KINESITHÉRAPIE

Sous réserve de présence de kinésithérapeute. Uniquement en saison thermale.

- **Massage à sec** 20' - 69€
 - Cure 3 soins 180€
 - 5 soins 275€
 - 10 soins 470€
- **Massage sous eau** 20' - 69€
 - Cure 3 soins 180€
 - 5 soins 275€
 - 10 soins 470€
- **Palper rouler manuel** 20' - 69€
 - Cure 3 soins 180€
 - 5 soins 275€
 - 10 soins 470€
- **Drainage lymphatique** 1h - 85€
 - Cure 3 soins 209€
 - 5 soins 319€

LA SPECIALITÉ DE CONTREXÉVILLE : LE MODELAGE 4 MAINS

Découvrez les bienfaits d'un modelage 4 mains sous affusion.

- **Modelage 4 mains** 20' - 69€
 - Cure 3 soins 182€
 - 5 soins 274€
 - 10 soins 475€
- **Modelage 4 mains** 40' - 125€
 - Cure 3 soins 295€
 - 5 soins 469€

LE MODELAGE SOUS AFFUSION

- **Modelage 2 mains** 20' - 54€
 - Cure 3 soins 129€
 - 5 soins 205€
 - 10 soins 375€
- **Modelage 2 mains** 40' - 95€
 - Cure 3 soins 229€
 - 5 soins 359€

Les soins institut de l'innovant au traditionnel



■ Réflexologie plantaire 45' - 69€

(sur pieds sains uniquement)

Cure 3 soins	180€
5 soins	275€
10 soins	470€

■ Pressothérapie 30' - 35€

Les bottes à pression progressive provoquent l'activation de la circulation veineuse et lymphatique, entraînant une stimulation des échanges sanguins et du reflux lymphatique. Elimination des toxines, raffermissement des tissus. Déstockage des graisses. Réduction de la peau d'orange.

Cure 3 soins	95€
6 soins	175€



■ Iyashi dôme 25' - 49€

Le secret révélé de la beauté : purifier, régénérer et mincir.

Cure 3 soins	129€
5 soins	199€
10 soins	350€

■ Shiatsu 1h - 79€

Méthode Japonaise de massage pour défatiguer et rééquilibrer le fonctionnement des organes ainsi que celui du système nerveux et hormonal.

Le Iyashi Dôme, c'est quoi ?

Le Iyashi Dôme est un outil de beauté : amincissement, réduction de l'aspect peau d'orange, amélioration et affinement de la silhouette, effet anti-âge, détente musculaire... Votre peau est purifiée, régénérée, embellie. Sous l'effet de la sudation, votre corps est rééquilibré, détoxifié.

Le Shiatsu, c'est quoi ?

Inspiré de la médecine traditionnelle chinoise, le Shiatsu se traduit littéralement par SHI (main) et ATSU (pression). Cette technique japonaise consiste à appliquer des pressions des doigts et des mains sur toute la surface du corps, dans le but de défatiguer et rééquilibrer le fonctionnement des organes, ainsi que celui du système hormonal et nerveux.

LES ÉPILATIONS DAMES

- Aisselles 15' - 14€
- Bras entiers 45' - 29€
- 1/2 jambes ou cuisses 30' - 21€
- Jambes complètes 45' - 29€
- Maillot classique 15' - 14€
- Sourcils ou lèvres ou menton ou joues 15' - 10€
- Visage : lèvres, menton, joues et cou 30' - 27€

LES ÉPILATIONS HOMMES

- Dos ou torse 45' - 45€
- Épaules 30' - 30€
- Sourcils 20' - 20€

■ UV

8€

Lunettes de protection obligatoires : 3€. Durée de la séance déterminée en cabine avec l'esthéticienne.

TEINTURE DES CILS ET SOURCILS

- Teinture sourcils 20' - 20€
- Teinture cils 25' - 20€
- Teinture cils et sourcils 35' - 30€



Endermologie® visage et corps

Visage

Endermologie® visage : technique anti-âge exclusive qui permet de densifier la peau en profondeur pour effacer les signes de l'âge. Soin défini pendant la séance d'évaluation des besoins.

■ Lift regard	20' - 40€	■ Lift décolleté buste	25' - 50€
<i>Cure 3 soins</i>	110 €	<i>Cure 3 soins</i>	135 €
<i>6 soins</i>	200 €	<i>6 soins</i>	250 €
<i>10 soins</i>	320 €	<i>10 soins</i>	400 €
■ Anti-âge repulpant, fermeté, affinant	30' - 60€		
<i>Cure 3 soins</i>	165 €		
<i>6 soins</i>	300 €		
<i>10 soins</i>	480 €		
■ Lift régénération cellulaire	40' - 80€		
<i>Cure 3 soins</i>	220 €		
<i>6 soins</i>	400 €		
<i>10 soins</i>	640 €		

Pour l'achat d'un abonnement le kit Endermolift™ est offert ainsi qu'une séance d'évaluation des besoins.

Kit Endermolift™ 20€.

Retrouvez les produits de nos marques partenaires

en vente à l'institut ou dans la partie boutique de notre site internet : www.thermes-contrexeville.fr



Corps

Endermologie® corps : technique minceur brevetée qui permet de réactiver le déstockage de graisse, lutter contre la cellulite et l'effet « peau d'orange ». Zones à traiter définies en cabine avec l'esthéticienne.

■ Soins classiques	35' - 70€	■ Soins zones	20' - 40€
Androïde (haut du corps), Gynoïde (bas du corps), global, shorty, cellu-lissant, cellu-drainant, fermeté-gainant.		Dos, bras, ventre, taille, fesses, cuisses, genoux, mollets.	
<i>Cure 3 soins</i>	35' - 190 €	<i>Cure 3 soins</i>	20' - 110 €
<i>6 soins</i>	35' - 340 €	<i>6 soins</i>	20' - 200 €
<i>10 soins</i>	35' - 520 €	<i>10 soins</i>	20' - 320 €
<i>15 soins</i>	35' - 750 €	<i>15 soins</i>	20' - 450 €

Le Cellu M6 traite de manière 100% naturelle les signes de vieillissement cutané et le stockage graisseux sans douleur, sans agression ni effet secondaire.

Pour tout achat d'abonnement

une séance d'évaluation des besoins est offerte. La tenue endermowear® obligatoire est offerte.

Tenue endermowear® 20€





Les séjours bien-être

PROFITEZ DE QUELQUES JOURS DE DÉTENTE :
DÉCOUVREZ NOS FORMULES



Les voyages Sultane de Saba et les escales
1/2 journée

Les week-ends
2 ou 3 jours

Les séjours bien-être et anti-âge
5 jours

Les voyages Sultane de Saba et les escales 1/2 journée

La Sultane de Saba

■ Voyage dans les Iles Monoï 140€

Voyagez le temps de ce soin d'1h30 avec un gommage corps au sel Karité des Iles, suivi d'un enveloppement corps au lait onctueux karité des Iles et au Beurre de Karité accompagné d'un modelage visage à l'huile d'Argan. Votre voyage s'achèvera par un modelage corps aux huiles Karité des Iles.

1 Accès SPA sur la demi-journée du soin.

■ La Détente à l'orientale 140€

Voyagez le temps de ce soin d'1h30 avec un gommage corps au Savon noir à l'Eucalyptus, suivi d'un enveloppement corps au Rassoul et Beurre de Karité accompagné d'un modelage visage à l'huile d'Argan. Votre voyage s'achèvera par un modelage corps aux huiles précieuses la Sultane de Saba.

1 Accès SPA sur la demi-journée du soin.

■ Voyage Sur la Route des Délices à la Fleur d'Oranger 140€

Voyagez le temps de ce soin d'1h30 avec un gommage corps aux protéines de soie, suivi d'un enveloppement au lait onctueux Fleur d'Oranger et Beurre de Karité accompagné d'un modelage visage à l'huile d'Argan. Votre voyage s'achèvera par un modelage corps aux huiles à la Fleur d'Oranger.

1 Accès SPA sur la demi-journée du soin.

■ Voyage sur la Route d'Udaipur 140€

Voyagez le temps de ce soin d'1h30 avec un gommage corps au sucre Musc Encens Vanille, suivi d'un enveloppement corps au lait onctueux Musc Encens Vanille et Beurre de Karité accompagné d'un modelage visage à l'huile d'Argan. Votre voyage s'achèvera par un modelage corps aux huiles Musc Encens Vanille.

1 Accès SPA sur la demi-journée du soin.

Info séjour 1/2 journée :

10€ pour la ½ journée d'accès SPA supplémentaire

■ Voyage en Orient for men 140€

Voyagez le temps de ce soin d'1h30 avec un gommage corps aux protéines de soie, suivi d'un enveloppement corps au lait onctueux Ambre Musc Santal et Beurre de Karité accompagné d'un modelage visage à l'huile d'Argan. Votre voyage s'achèvera par un modelage corps aux huiles Ambre Musc Santal.

1 Accès SPA sur la demi-journée du soin.

Les différentes étapes de tous les voyages La Sultane de Saba sont pratiqués de manière successive, avec la même esthéticienne et ont pour durée totale 1h30.

Les autres escales...

■ Escale douceur 59€

1 Modelage aux huiles 30'
1 Accès SPA sur la demi-journée des soins

NOUVEAU

Escale douceur disponible en formule DUO

114€

■ Escale relaxante 74€

1 Modelage aux huiles 50'
1 Accès SPA sur la demi-journée des soins

NOUVEAU

Escale relaxante disponible en formule DUO

139€

■ Escale détente 69€

1 Douche sous affusion
1 Douche américaine
1 Douche tonus
1 Accès SPA sur la demi-journée des soins

■ Escale découverte 79€

1 Bain bouillonnant aux huiles
1 Douche sous affusion
1 Douche américaine
1 Accès SPA sur la demi-journée des soins

■ Escale cocon du dos 97€

1 Bain bouillonnant aux huiles
1 Douche sous affusion
1 Modelage aux huiles 20'
1 Accès SPA sur la demi-journée des soins

■ Escale cocon visage 105€

1 Bain bouillonnant aux huiles
1 Douche sous affusion
1 Soins visage Rituel express hydratant Maria Galland 40'
1 Accès SPA sur la demi-journée des soins

■ Escale tonique 125€

1 Bain bouillonnant aux huiles
1 Douche au jet
1 Modelage 4 mains 20'
1 Accès SPA sur la demi-journée des soins

■ Escale FORÊ 79€

1 Bain bouillonnant aux huiles
1 Modelage aux huiles 20'
1 Accès SPA sur la demi-journée des soins

NOUVEAU

Escale FORÊ disponible en formule DUO

145€

■ Escale FORÊ + 105€

1 Bain bouillonnant aux huiles
1 Modelage aux huiles 50'
1 Accès SPA sur la demi-journée des soins

NOUVEAU

Escale FORÊ + disponible en formule DUO

189€

Les week-ends 2 ou 3 jours

■ Week-end zen 2 jours - 179€

- 1 Bain bouillonnant aux huiles
- 1 Douche sous affusion
- 1 Soins relaxant du dos Maria Galland 30'
- 1 Modelage aux huiles 20'
- 1 Séance d'aquagym
- 2 Accès SPA toute la journée



■ Week-end détente 2 jours - 199€

- 2 Bains bouillonnants aux huiles
- 1 Modelage relaxant sous affusion 20'
- 1 Douche sous affusion
- 1 Modelage visage 15'
- 1 Séance d'aquagym
- 2 Accès SPA toute la journée

■ Week-end FORÈ 2 jours - 219€

- 1 Bain bouillonnant aux huiles
- 1 Douche sous affusion
- 1 Douche américaine
- 1 Modelage relaxant aux huiles 20'
- 1 Soins visage de la gamme certifiée bio Phytodia au choix 50'
- 2 Accès SPA toute la journée



La douche américaine, c'est quoi ?

De nombreux jets, sortant d'une rampe circulaire, arrosent tout le corps et procurent un délasserment et un bien-être. Cette douche est tonifiante et stimule la circulation sanguine. Elle permet également de raffermir la peau, de lutter contre la cellulite et soulage les contractures musculaires.

Le bain bouillonnant, quels bienfaits ?

Idéal en cas de contractions musculaires, mais pas seulement, le bain bouillonnant offre un massage aux muscles et leur permet de se détendre totalement. En effet, la chaleur de l'eau combinée aux bulles qui agitent le corps atténuent les douleurs et les gonflements. Enrichi d'huiles essentielles, le bain bouillonnant stimule la circulation sanguine, tonifie les tissus tout en procurant une relaxation musculaire générale.

Vous recherchez un séjour tout compris,

nous nous occupons de tout. Retrouvez tous nos hébergements partenaires page 25.

■ Week-end Zen 3 jours - 259€

- 2 Bains bouillonnants aux huiles
- 1 Douche sous affusion
- 1 Douche tonus
- 1 Modelage relaxant aux huiles 20'
- 1 Soins visage Rituel Express Hydratant Maria Galland 40'
- 1 Séance d'aquagym
- 1 Séance d'aquabike
- 3 Accès SPA toute la journée



■ Week-end FORÈ 3 jours - 329€

- 2 Bains bouillonnants aux huiles
- 1 Douche sous affusion
- 1 Douche américaine
- 1 Modelage relaxant aux huiles 20'
- 1 Soins visage de la gamme certifiée bio Phytodia au choix 50'
- 1 Soins corps minceur fermeté 50'
- 1 Séance d'aquagym
- 3 Accès SPA toute la journée



La douche sous affusion, comment ça marche ?

La douche sous affusion se pratique dans une cabine individuelle, où vous êtes en position allongée sur le ventre. C'est un soin très relaxant : des jets fins qui favorisent la détente musculaire, de la vapeur d'eau qui a un pouvoir décontractant. Elle génère également un effet drainant.

20% de remise

sur le séjour de votre ado valable sur l'ensemble de nos séjours bien-être et minceur à partir de 2 jours.*

*Accompagnement obligatoire par un parent pour les soins du corps. Pièce d'identité à présenter à l'arrivée. Âge minimum 14 ans et taille 150cm. Possibilité de soins bain et modelage duo avec 1 parent.

Les Séjours bien-être et anti-âge 5 jours

■ Séjour vitalité & anti-âge

5 jours - 827€

- 4 Bains bouillonnants aux huiles
- 1 Douche sous affusion
- 1 Douche américaine
- 1 Douche tonus
- 2 Douches au jet
- 2 Séances d'aquagym
- 1 Séance d'aquabike
- 2 Modelages aux huiles 20'
- 1 Modelage visage 15'
- 1 Modelage 4 mains 20'
- 1 Gommage corps 20'
- 1 Soins Lipo drainage jambes légères Ericson Laboratoire 1h *
- 1 Soins Body matrix anti-âge Ericson Laboratoire 1h10*
- 1 Soins visage Slim face lift Ericson Laboratoire 1h15*
- 5 Accès SPA toute la journée

* soins uniquement en après-midi

■ Séjour Zen

5 jours - 568€

- 3 Bains bouillonnants aux huiles
- 2 Douches sous affusion
- 2 Douches américaine
- 1 Enveloppement corps 30'
- 1 Gommage corps 20'
- 1 Soins visage Masque Cocon Maria Galland 1h
- 2 Séances d'aquagym
- 1 Séance d'aquabike
- 1 Modelage visage 15'
- 1 Modelage relaxant aux huiles 20'
- 5 Accès SPA toute la journée



Tous les séjours bien-être proposent

des activités sportives et de loisirs incluses aux différentes formules.

■ Séjour détente & bien-être

5 jours - 717€

- 3 Bains bouillonnants aux huiles
- 2 Douches sous affusion
- 2 Douches américaine
- 1 Douche tonus
- 1 Douche aux huiles
- 1 Douche au jet
- 2 Séances d'aquagym
- 2 Séances d'aquabike
- 1 Soins Lumin'Éclat Maria Galland 1h15
- 1 Gommage corps 20'
- 1 Modelage visage 15'
- 1 Modelage 4 mains 20'
- 2 Modelages relaxants aux huiles 20'
- 5 Accès SPA toute la journée

Info séjours 2 à 5 jours :

Étalement des soins : 1 journée supplémentaire 20€.

Info tous séjours :

Remise de 10% sur tous nos soins à la carte réservés avant l'arrivée.

NOUVEAU

■ Séjour FORÉ

5 jours - 607€

- 3 Bains bouillonnants aux huiles
- 2 Douches sous affusion
- 1 Douche américaine
- 1 Douche tonus
- 1 Gommage corps 20'
- 2 Séances d'aquagym
- 1 Séance d'aquabike
- 1 Enveloppement 30'
- 1 Modelage relaxant aux huiles 30'
- 1 Soins corps minceur fermeté 40'
- 1 Soins visage de la gamme certifiée bio Phytodia au choix 50'
- 5 Accès SPA toute la journée

20% de remise

sur le séjour de votre ado valable sur l'ensemble de nos séjours bien-être et minceur à partir de 2 jours.*

*Accompagnement obligatoire par un parent pour les soins du corps. Pièce d'identité à présenter à l'arrivée. Âge minimum 14 ans et taille 150cm. Possibilité de soins bain et modelage duo avec 1 parent.



Les séjours minceur

PROFITEZ DES BIENFAITS DE NOS FORFAITS
ET DÉCOUVREZ NOS HÉBERGEMENTS PARTENAIRES



Les forfaits ligne
7 à 14 jours

Le forfait ligne
FORê

Les forfaits ligne 7 à 14 jours



■ Forfait Ligne (15 soins) 7 jours - 540€

- 3 Bains bouillonnants aux huiles
- 1 Douche sous affusion
- 1 Douche tonus
- 1 Douche américaine
- 1 Douche aux huiles
- 1 Douche au jet
- 4 Séances d'aquagym
- 1 Séance d'aquabike
- 1 Modelage visage 15'
- 1 Soin relaxant du dos Maria Galland 30'
- 7 accès SPA toute la journée

■ Forfait ligne (24 soins) 7 jours - 949€

- 4 Bains bouillonnants aux huiles
- 1 Douche sous affusion
- 1 Douche tonus
- 1 Douche aux huiles
- 1 Douche américaine
- 2 Douches au jet
- 3 Séances d'aquagym
- 1 Séance d'aquabike
- 1 Iyashi Dôme
- 1 Endermologie sur zone à traiter 35'
- 2 Enveloppements 30'
- 1 Gommage corps 20'
- 2 Modelages 4 mains 20'
- 2 Modelages aux huiles 20'
- 1 Modelage visage 15'
- 7 accès SPA toute la journée

■ Forfait ligne duo (21 soins/personne) 7 jours - 1379€

- 5 Bains bouillonnants aux huiles en duo
- 2 Douches sous affusion
- 1 Douche tonus
- 1 Douche aux huiles
- 1 Douche américaine
- 2 Douches au jet
- 3 Séances d'aquagym
- 1 Séance d'aquabike
- 1 Enveloppement 30'
- 1 Gommage corps 20'
- 1 Modelage 4 mains 20'
- 1 Modelage aux huiles 20'
- 1 Modelage visage 15'
- 7 Accès SPA toute la journée



Tous les séjours minceur proposent

des activités sportives et de loisirs incluses aux différentes formules.

■ Forfait ligne (35 soins) 10 jours - 1274€

- 5 Bains bouillonnants aux huiles
- 2 Douches sous affusion
- 1 Douche tonus
- 2 Douches aux huiles
- 2 Douches américaine
- 4 Douches au jet
- 6 Séances d'aquagym
- 2 Séances d'aquabike
- 2 Iyashi Dôme
- 2 Endermologie sur zone à traiter 35'
- 2 Enveloppements 30'
- 1 Modelage aux huiles 20'
- 1 Gommage corps 20'
- 2 Modelages 4 mains 20'
- 1 Modelage visage 15'
- 10 Accès SPA toute la journée

■ Forfait ligne (43 soins) 14 jours - 1624€

- 8 Bains bouillonnants aux huiles
- 4 Douches sous affusion
- 2 Douches tonus
- 2 Douches aux huiles
- 2 Douches américaine
- 4 Douches au jet
- 7 Séances d'aquagym
- 3 Séances d'aquabike
- 1 Iyashi Dôme
- 2 Endermologie sur zone à traiter 35'
- 2 Enveloppements 30'
- 1 Gommage corps 20'
- 2 Modelages 4 mains 20'
- 2 Modelages aux huiles 20'
- 1 Modelage visage 15'
- 14 accès SPA toute la journée

■ Forfait ligne (55 soins) 14 jours - 2024€

- 8 Bains bouillonnants aux huiles
- 4 Douches sous affusion
- 2 Douches tonus
- 2 Douches aux huiles
- 2 Douches américaine
- 6 Douches au jet
- 7 Séances d'aquagym
- 3 Séances d'aquabike
- 2 Iyashi Dôme
- 6 Endermologie sur zone à traiter 35'
- 4 Enveloppements 30'
- 2 Gommages corps 20'
- 2 Modelages 4 mains 20'
- 3 Modelages aux huiles 20'
- 1 Soin minceur anti-âge Ericson Dietetik (Sans gommage) 1h10
- 1 Modelage visage 15'
- 14 Accès SPA toute la journée

Les forfaits ligne 14 jours comprennent :

un rendez-vous personnalisé avec une diététicienne pour apprendre à mieux connaître son alimentation et les astuces pour prendre de bonnes habitudes.

Le forfait ligne FORÊ

Mincir grâce aux actifs végétaux? Ça marche!

C'est pourquoi la gamme 100% green & clean des Laboratoires Phytodia s'attache à tirer le meilleur des plantes pour vous offrir des produits efficaces entièrement naturels. Découvrez nos soins Phytodia en séjour à Contrexéville, une ville experte dans le domaine de la minceur et de la remise en forme.

Notre forfait ligne FORÊ est composé de soins conçus pour :

- Optimiser la pénétration des actifs
- Pour faire travailler la cardio et les jambes
- Pour lutter contre la cellulite
- Pour tonifier
- Pour éliminer
- Pour purifier en profondeur
- Pour la détente
- Pour brûler les graisses sans les restocker

NOUVEAU

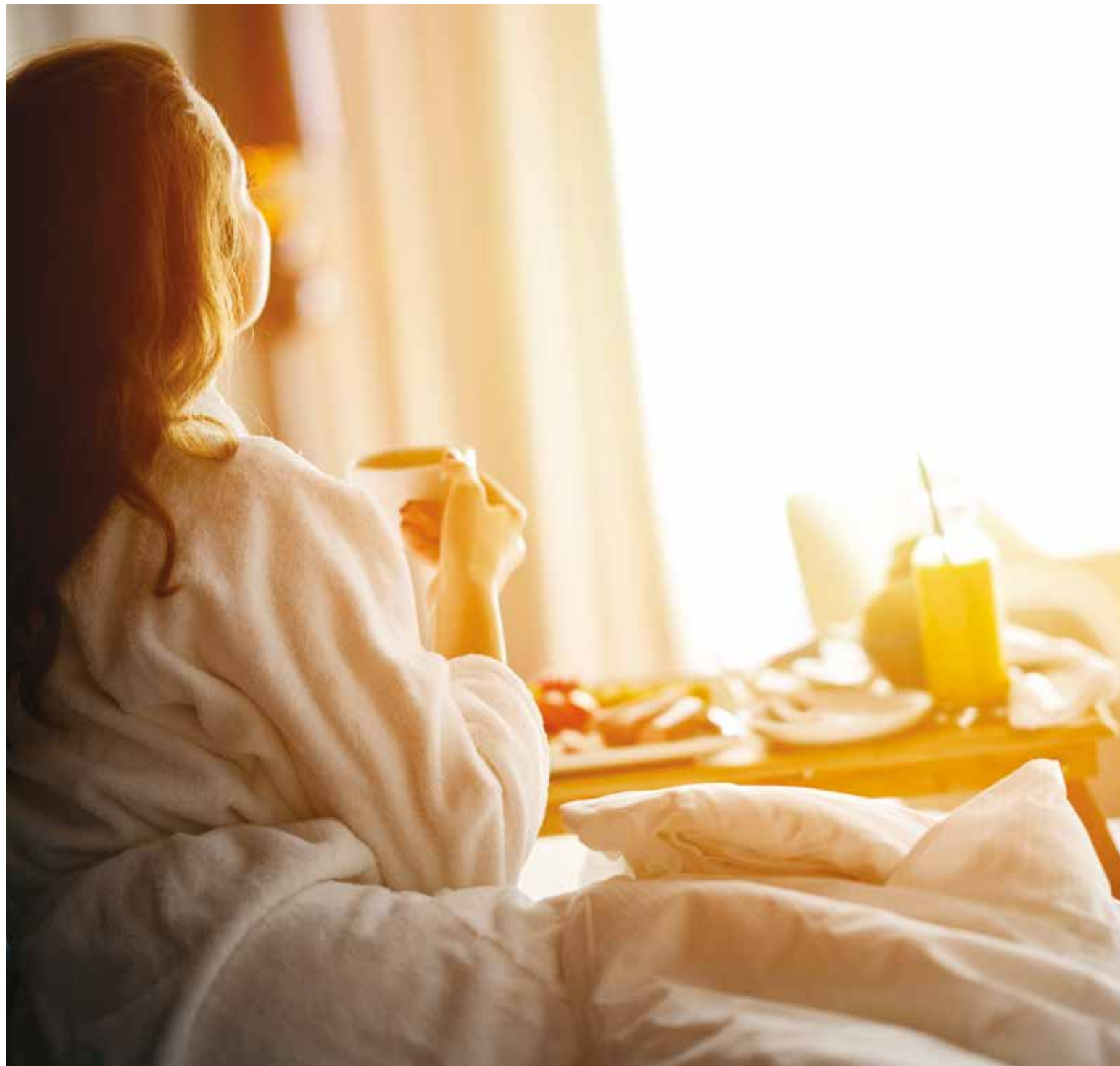
■ Forfait Ligne FORÊ (20 soins) 7 jours - 819€

- 5 Bains bouillonnants aux huiles
- 1 Douche sous affusion
- 1 Douche américaine
- 1 Douche au jet
- 1 Gommage corps 20'
- 4 Séances d'aquagym
- 1 Séance d'aquabike
- 1 Iyashi Dôme
- 1 Endermologie sur zone à traiter 35'
- 1 Enveloppement minceur 30'
- 1 modelage 4 mains 20'
- 1 Modelage minceur et fermeté 20'
- 1 Soin corps minceur fermeté 40'
- 7 Accès SPA toute la journée



Tous les séjours minceur proposent

des activités sportives et de loisirs incluses aux différentes formules.



Nos hébergements partenaires

**VOUS RECHERCHEZ UN SÉJOUR TOUT COMPRIS,
NOUS NOUS OCCUPONS DE TOUT.**



Réservez votre séjour avec hébergement
en quelques clics sur notre **site internet** :

www.thermes-contrexeville.fr

ou **contactez-nous**
après avoir fait votre choix
parmi la liste des hébergements partenaires.

Hôtels, camping & meublés



Hôtel Mercure



Prix à partir de 129€ la nuit pour 2 personnes avec petit déjeuner.

L'hôtel Mercure **** est situé au cœur de Vittel, à **4km** des Thermes de Contrexéville et proche de toutes commodités : le centre-ville est accessible en quelques minutes à pied, le casino et le parc thermal sont à deux pas de l'hôtel.



Hôtel Club Cosmos



Prix à partir de 112€ la nuit pour 2 personnes avec petit déjeuner.

L'Hôtel-Club Cosmos *** est un établissement situé à **50m** des Thermes, avec un charme et une âme historique. Profitez du confort d'un établissement d'antan avec une touche de modernité.



Hôtel L'Orée du Bois



Prix à partir de 100€ la nuit pour 2 personnes avec petit déjeuner.

L'Hôtel de L'Orée du Bois *** est situé à **4km** de Contrexéville, face à l'hippodrome de Vittel et près des golfs, il bénéficie d'un environnement calme et préservé en pleine nature.



Hôtel d'Angleterre



Prix à partir de 102€ la nuit pour 2 personnes avec petit déjeuner.

Cet hôtel traditionnel de style champêtre est aménagé dans une imposante résidence du XIX^e siècle, à **5km** des Thermes. Il est situé proche du Casino mais aussi du cinéma, des Golfs et des courts de tennis.



Hôtel des Lacs



Prix à partir de 80€ la nuit pour 2 personnes avec petit déjeuner.

À **2km** des Thermes, l'hôtel des Lacs** est situé au calme et en pleine nature, dans un cadre de charme, en pleine forêt et au bord de deux superbes lacs.



Hôtel des Vosges



Prix à partir de 125€ la nuit pour 2 personnes en demi-pension.

Situé à **200m** des Thermes, en face du parc Thermal, l'hôtel des Vosges est un hôtel calme et moderne. Cet hôtel chaleureux vous accueille toute l'année dans une ambiance conviviale.



Parking	Accès mobilité réduite	Salle de sport	Terrain de tennis
Wifi	Ascenseur	Terrain de golf	Animaux admis

Hôtels, camping & meublés



Time Hôtel



Prix à partir de 64€ la nuit pour 2 personnes avec petit déjeuner.

Le Time Hôtel situé à **1km** des Thermes, dans la zone commerciale (proche Bowling et Intermarché), vous accueille toute l'année dans une ambiance chaleureuse.



Hôtel des XVII Apôtres



Prix à partir de 84,50€ la nuit pour 2 personnes avec petit déjeuner.

L'hôtel des XII Apôtres est situé à **30m** des Thermes. C'est un établissement familial et convivial proposant des chambres, des appartements et studios. Ambiance Dolce Vita.



Hôtel New Providence



Prix à partir de 77€ la nuit pour 2 personnes avec petit déjeuner.

Hôtel de charme grand confort à l'ambiance feutrée et chaleureuse. Il est situé au centre-ville à 100m du Parc de Vittel, à proximité de toutes les commodités et **5km** des Thermes.



Hôtel de Lorraine



Prix à partir de 86€ la nuit pour 2 personnes en demi-pension.

L'Hôtel de Lorraine est convivial et au charme d'antan, il est situé à **200m** des Thermes.



Enzo Hôtel



Prix à partir de 106€ la nuit pour 2 personnes en demi-pension.

L'Enzo Hôtel est situé au cœur de Contrexéville proche de toutes commodités et à seulement **150m** des Thermes et du casino.



Camping Contrexéville



Prix à partir de 50€ la nuit en mobil-home 4 personnes

1 chambre lit double et 1 chambre 2 lits simple. Inclus dans le tarif : électricité, gaz et eau.



Meublés de charme

Prix à partir de 220€ la semaine.

De nombreux meublés de charme et tous équipés sont disponibles à proximité des Thermes. Pour en savoir plus rendez-vous sur la partie hébergement de notre site internet : www.thermes-contrexeville.fr

Les 4 clés du succès de nos forfaits ligne

L'EAU DE CONTREXÉVILLE

Née au cœur des Vosges, protégée par des couches imperméables d'argile et de marne, l'eau de Contrexéville possède la remarquable caractéristique de contenir à la fois des éléments sulfatés calciques et des éléments sulfatés magnésiens. Ces propriétés naturelles en font l'élément central de votre séjour.

LES SOINS D'HYDROTHERAPIE

Quelles que soient vos envies, tous les forfaits que nous proposons sont étudiés pour le bien-être du corps et de l'esprit. Se décontracter et se débarrasser du stress quotidien, affiner sa silhouette ou tonifier ses muscles. Les Thermes de Contrexéville vous donnent accès à de nombreux soins adaptés pour retrouver la ligne et la conserver.

UNE CUISINE SAVOUREUSE ET LÉGÈRE

Puisque perdre du poids passe avant tout par une alimentation équilibrée et saine, les hôteliers et restaurateurs de Contrexéville vous proposent des plats respectant le principe de la charte « gastronomie saveur minceur ».

UN PROGRAMME SPORTIF ADAPTÉ ET DES ACTIVITÉS DE RELAXATION

L'activité physique est indispensable à la perte de poids, c'est pourquoi des activités sportives sont incluses dans tous nos forfaits lignes : Oxygénation dans le parc, marche nordique ou encore swissball, vous retrouverez un programme sportif varié et adapté pour tous. « Un esprit sain dans un corps sain », tout comme le corps, l'esprit ne doit pas être laissé à l'abandon. Des activités de relaxation vous sont également proposées afin que vous puissiez vous détendre et vous relaxer.

« 98% des personnes perdent 2,6 kg en moyenne durant leur séjour. Après le séjour et avec un apport calorique moyen de 1400 kilocalories, 67% des personnes continuent à perdre du poids sur 6 mois après leur séjour. »

Source : Etude de la perte de poids à moyen terme, après un séjour d'amincissement à Contrexéville. Centre de recherches Foch.

Profitez des solutions d'hébergement chez nos partenaires hôteliers très engagés dans la vie thermale de Contrexéville pour un accompagnement total.

Retrouvez ainsi dans les restaurants de la ville la charte « Gastronomie Saveur-Minceur » garante de menus équilibrés qui vous aideront à garder la ligne et à retrouver la forme tout le long de votre cure minceur !

« Mincir à contrexéville, ça marche ! »

Pionnière dans la minceur avec la création du séjour ligne en 1979, Contrexéville est la 1ère station à avoir reçu la certification « Gastronomie Saveur-Minceur ».

Retrouvez la ligne tout en douceur et profitez d'un séjour minceur efficace et complet.

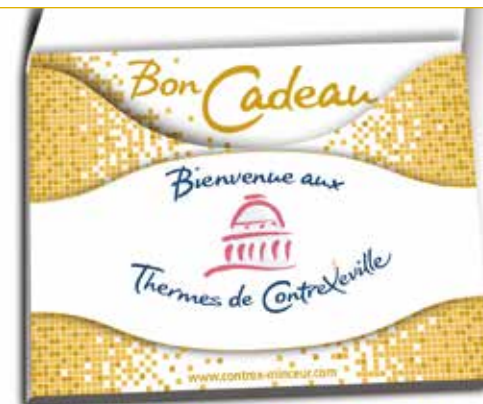
Aujourd'hui, retrouver la ligne se décline sur le mode du plaisir des sens. Fini les régimes chagrins et bienvenue aux principes de la cuisine « saveur minceur » élaborée par les chefs cuisiniers de Contrexéville.

Adeptes des « techniques douces », les professionnels de la station thermale élaborent des programmes qui allient activités physiques et gestion

du stress. Un esprit reposé, un corps détendu participent activement au succès de la perte de poids. Dirigés par des médecins et des diététiciens, les rencontres et ateliers permettent d'appliquer et de conserver de saines habitudes alimentaires.



Charte Saveur Minceur 2018



Un anniversaire, une fête, offrez des moments de bien-être aux Thermes de Contrexéville...

Pensez aux bons ou chèques cadeaux.

Pour commander : contactez les hôtesses des Thermes par téléphone, ou connectez-vous sur notre site internet www.thermes-contrexeville.fr



Thermes de Contrexéville
Galerie Thermale - 88140 Contrexéville

www.thermes-contrexeville.fr

tél. : 03 29 08 03 24

e-mail : info@thermes-contrexeville.fr



Horaires d'ouverture :

lundi au vendredi : 9h-13h et 15h-20h

samedi : 9h-13h et 14h30-19h

dimanche : 9h-13h et 14h30-18h

