



Nos hébergements partenaires

2026

Sommaire

Hôtels tout confort	5
Appartements meublés	10
Maisons meublées	22
Plan de situation - Contrexéville	26

Table des pictogrammes

 Animaux acceptés	 Wi-Fi	 Borne de recharge pour véhicule électrique
 Animaux interdits	 Télévision	 Barbecue
 Parking privé	 Lave-vaisselle	 Boulodrome
 Garage privé	 Équipements bébé	 Piscine
 Local à vélo	 Fer à repasser	 Sauna/hammam
 Ascenseur	 Machine à laver	 Tennis
 Accès PMR	 Sèche-linge	 Ping-pong
 Téléphone	 Climatisation	 Volley-ball
 Fumeur	 Jardin	 Équipements de sport
 Non-fumeur	 Terrasse	 Label Clévacances
 Alarme anti-intrusion	 Balcon	



Comment réserver votre hébergement ?

1. Explorez nos hébergements partenaires

Retrouvez tous nos hébergements partenaires (hôtels et meublés) dans cette brochure ou sur notre site internet : www.thermes-contrexeville.fr

2. Vérifiez les disponibilités

Contactez-nous par téléphone au 03.29.08.03.24 ou par e-mail à info@thermes-contrexeville.fr pour connaître les disponibilités de vos logements préférés. Si disponibles, nous vous adresserons un devis personnalisé.

3. Confirmez votre réservation

Réglez un acompte de 50 % du montant total du séjour. Votre réservation ne sera validée qu'à réception du paiement.

4. Protégez-vous en cas d'imprévu

L'acompte de votre hébergement n'est pas remboursable. Nous vous conseillons donc de souscrire à une assurance, qui vous indemnise en cas d'annulation, de rapatriement ou d'interruption de séjour. Contactez-nous pour un devis.

5. Recevez vos informations pratiques

Nous vous enverrons toutes les informations nécessaires par e-mail : horaires d'arrivée et de départ, coordonnées du propriétaire pour les meublés, etc.

6. Contactez le propriétaire

Si vous avez réservé un logement meublé, contactez les propriétaires dès que possible pour organiser votre arrivée avec eux.

7. Réglez le solde à votre arrivée et profitez !

À votre arrivée dans la station, réglez le solde de votre séjour à l'accueil des Thermes avant de vous rendre au logement. Un bon d'échange vous sera alors remis ; il devra être présenté au propriétaire ou à l'hôtel.

Note : Les taxes de séjour et autres suppléments seront à régler directement au propriétaire ou à l'hôtel.

Taxes de séjour

Les taxes de séjour sont à régler directement à l'hôtel ou au propriétaire du meublé.

Tarifs (par nuitée et par personne) à Contrexéville :

- Hôtels et meublés de tourisme ★★★★★ : 1,43€
- Hôtels et meublés de tourisme ★★★★ : 1,32€
- Hôtels et meublés de tourisme ★★★ : 0,99€
- Hôtels et meublés de tourisme ★★ : 0,66€
- Tout hébergement sans classement : 3% du prix du séjour*

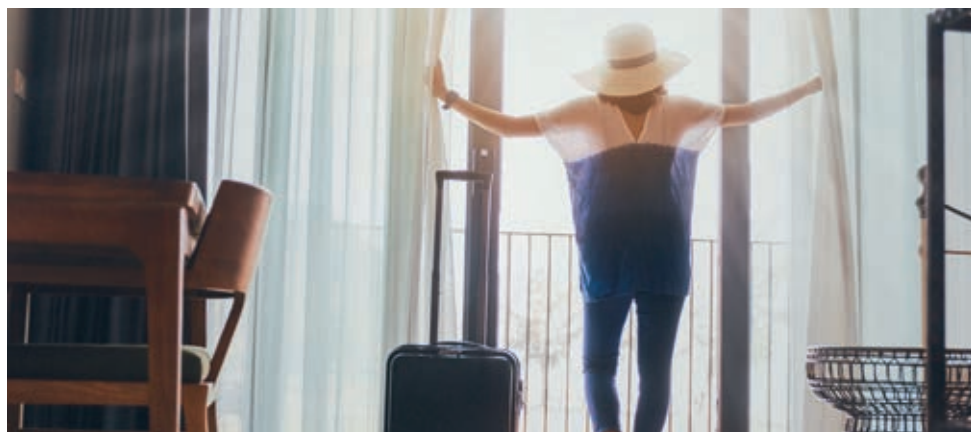
*Le taux adopté s'applique par personne et par nuitée. Le coût de la nuitée correspond au prix de la prestation d'hébergement hors taxes et est fixé dans la limite du tarif le plus élevé adopté par la collectivité (2,20€).

Une taxe de séjour additionnelle de 10%, perçue par le Conseil Départemental des Vosges, est comprise dans ces différents tarifs.

Les taxes de séjour varient selon les communes. Pour les hébergements situés en dehors de Contrexéville, merci de nous contacter ou renseignez-vous directement auprès des établissements concernés.

Informations sur les meublés

Les taxes de séjour, les suppléments en option et les cautions sont à régler **directement au propriétaire du logement**. De plus, le propriétaire doit être contacté **plusieurs jours avant le début de votre séjour** afin de pouvoir préparer au mieux votre arrivée.



Imprimé par L'Ormont Imprimeur - Crédits photo : Adobe Stock, Thermes de Contrexéville - Ne pas jeter sur la voie publique - SAS Thermes de Contrexéville - RCS APE 9604Z Epinal - Capital 165 760€

HÔTELS TOUT CONFORT

HÔTEL*** LA SOUVERAINE 6

★★★★★ 7

★★★ 7

SANS CLASSEMENT 9



Hôtel La Souveraine ★★★

215, rue du Shah de Perse - 88140 CONTREXÉVILLE

Situé aux abords du parc thermal, et à 150m des Thermes, ce bel hôtel haussmannien du XIX^e siècle allie le charme d'antan au confort moderne. Ses chambres spacieuses et lumineuses vous offrent une atmosphère paisible, complétée par un accueil chaleureux. En partenariat avec le **restaurant L'Or en Bar**, situé à 30m, dégustez des repas classiques ou diététiques, préparés avec soin.

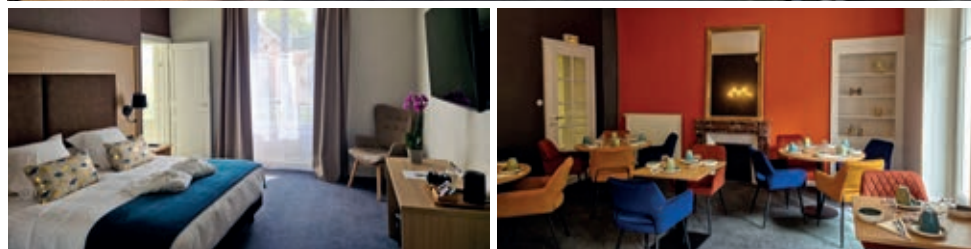
Réservation possible **à partir d'une nuit.**

Ouvert toute l'année.



Remise en forme Menu classique ou diététique	1 à 3 nuitées (tarifs de base)		4 à 19 nuitées		Cure Thermale Menu classique ou diététique	À partir de 20 nuitées	
	Single	Double	Single	Double		Single	Double
Petit-déjeuner Sans pension	108€	123€	102,60€	116,85€	Petit-déjeuner Sans pension	97,20€	110,70€
Demi-pension	133€	176€	126,35€	167,20€	Demi-pension	119,70€	158,40€
Pension complète	159€	230€	151,05€	218,50€	Pension complète	143,10€	207€

Tarifs pour une chambre supérieure



Hôtel Mercure ★★★

158, avenue Bouloumié - 88800 VITTEL

Situé en plein cœur de la ville de Vittel, à 4km des Thermes de Contrexéville, l'Hôtel Mercure propose 30 chambres décorées dans un style moderne, le tout proche de toutes commodités, du centre ville et du parc thermal.

Réservation possible **à partir d'une nuit.**

Ouvert toute l'année.



Remise en forme Menu classique	Single	Double
Petit-déjeuner Sans pension	120,50€	139€

Cure Thermale Menu classique	Single	Double
Petit déjeuner Sans pension	95€	110€



Hôtel Cosmos & Spa ★★★

13, rue de Metz - 88140 CONTREXÉVILLE

Situé en bordure du parc thermal, à seulement 300m des Thermes de Contrexéville, l'Hôtel Cosmos & Spa propose 83 chambres, dont 6 suites, aménagées avec soin.

Réservation possible **à partir d'une nuit.**

Ouvert à partir de mars



Remise en forme	Menu classique		Menu diététique	
	Single	Double	Single	Double
Petit-déjeuner Sans pension	111€	124€	111€	124€
Demi-pension	140€	189€	135€	184€
Pension complète	174€	255€	163€	242€

Cure Thermale	Menu classique		Menu diététique	
	Single	Double	Single	Double
Petit-déjeuner Sans pension	111€	124€	111€	124€
Demi-pension	140€	189€	128€	175€
Pension complète	174€	255€	155€	230€



Hôtel LaCorniche ★★★

Route des Lacs de la Folie - 88140 CONTREXÉVILLE

À 2km des Thermes, sur le site des Lacs de la Folie, l'Hôtel LaCorniche vous accueille dans un cadre enchanteur. Nichées entre forêt et lac, les chambres sont spacieuses et lumineuses, et s'ouvrent sur un décor naturel apaisant, avec vue sur la cime des arbres ou sur le lac.

Réservation possible **à partir d'une nuit.**

Ouvert toute l'année.



Remise en forme	Menu classique		Menu diététique	
	Single	Double	Single	Double
Petit-déjeuner Sans pension	135€	153€	135€	153€
Demi-pension	163€	208€	163€	208€
Pension complète	185€	253€	185€	253€

Cure Thermale	Menu classique		Menu diététique	
	Single	Double	Single	Double
Petit-déjeuner Sans pension	135€	153€	135€	153€
Demi-pension	163€	208€	163€	208€
Pension complète	185€	253€	185€	253€

Tarifs chambres vue forêt



Hôtel L'Orée du bois ★★★

1, lieu-dit L'Orée du Bois - 88800 VITTEL

Situé au cœur d'une nature verdoyante, face à l'hippodrome de Vittel, à 5km des Thermes de Contrexéville, L'Orée du Bois propose 52 chambres spacieuses et lumineuses.

Réservation possible **à partir d'une nuit.**

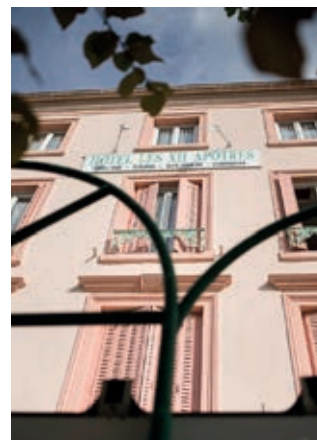
Ouvert toute l'année.



Remise en forme Menu classique	Single	Double	Triple
Petit-déjeuner Sans pension	120€	135€	190€
Demi-pension	145€	185€	265€
Pension complète	170€	235€	340€

Cure Thermale Menu classique	Single	Double	Triple
Petit-déjeuner Sans pension	120€	135€	190€
Demi-pension	145€	185€	265€
Pension complète	170€	235€	340€

Tarifs chambres standard



Hôtel des XII Apôtres

25, rue Gaston Thomson - 88140 CONTREXÉVILLE

Situé au cœur de la ville, à seulement 50m des Thermes de Contrexéville, l'Hôtel des XII Apôtres propose 20 chambres, dont certaines disposent d'un balcon et d'autres offrent une vue sur la ville ou sur un petit jardin calme. L'hôtel possède un salon commun, une terrasse et un bar.

Réservation possible **à partir d'une nuit.**

Ouvert toute l'année.



Remise en forme Menu classique	Single	Double	Triple
Petit-déjeuner Sans pension	72€	103€	127€

Cure Thermale Menu classique	Single	Double	Triple
Petit-déjeuner Sans pension	72€	103€	127€

Enzo Hôtel by Kyriad Direct

28, rue Ziwer Pacha - 88140 CONTREXÉVILLE

Situé au cœur de la ville, à 150m des Thermes de Contrexéville, Enzo Hôtel propose 17 chambres récemment rénovées, alliant charme d'antan et confort contemporain.

Réservation possible **à partir d'une nuit.**

Ouvert du 01/04/2026 au 30/09/2026.



Remise en forme Menu classique	Single	Double
Petit-déjeuner Sans pension	79€	92€

Cure Thermale Menu classique	Single	Double
Petit-déjeuner Sans pension	79€	92€



Appartements meublés

Studio	11
F1	11
F1 bis	14
F2	15
F3	19
F4	21



Nouveau

Studio L'Écrin Fleuri

35, rue du Onze Septembre - 88140 CONTREXÉVILLE

Situé dans une jolie maison face au parc thermal, ce studio de 20m² à 30m² des Thermes comprend une pièce principale avec lit et cuisine équipée, une salle de bain séparée et une terrasse. (5 marches pour accéder à l'entrée).

Réservation possible à partir de sept nuits.

Ouvert en saison thermique. Capacité max. de 1 pers.



	1 pers.	Literie
7 nuits	280€	1 lit simple (120x190)
13 ou 14 nuits	490€	
20 ou 21 nuits	650€	



F1 Les Pommiers Villa Beausite

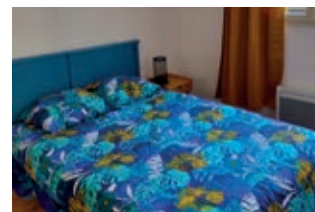
155, rue du Docteur Bagard - 88140 CONTREXÉVILLE

F1 moderne de 32m², en rez-de-chaussée surélevé (env. 20 marches pour y accéder), situé dans les annexes entièrement rénovées d'une maison de caractère à 250m des Thermes.

Réservation possible à partir de six nuits.

Ouvert en saison thermique.

Capacité max. de 2 pers.



	1-2 pers.	Literie
6 ou 7 nuits	290€	1 lit double (140x200)
13 ou 14 nuits	550€	
20 ou 21 nuits	760€	



F1 Les Terrasses Villa Beausite

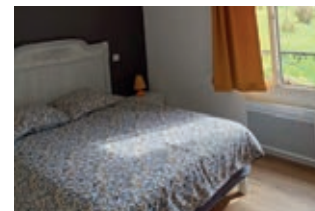
155, rue du Docteur Bagard - 88140 CONTREXÉVILLE

F1 bien équipé de 32m², en rez-de-chaussée surélevé (env. 30 marches pour y accéder), situé dans les annexes entièrement rénovées d'une maison de caractère à 250m des Thermes.

Réservation possible à partir de six nuits.

Ouvert en saison thermique.

Capacité max. de 2 pers.



	1-2 pers.	Literie
6 ou 7 nuits	290€	1 lit double (140x200)
13 ou 14 nuits	550€	
20 ou 21 nuits	760€	





F1 Les Tomettes villa Beausite

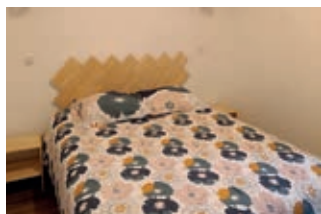
155, rue du Docteur Bagard - 88140 CONTREXÉVILLE

Joli F1 de 32m², entièrement rénové en 2023, au rez-de-chaussée d'une maison de caractère au calme et entouré de verdure à 250m des Thermes. (4 marches à l'entrée de la maison.)

Réservation possible à partir de six nuits.

Ouvert en saison thermale.

Capacité max. de 2 pers.



	1-2 pers.	Literie
6 ou 7 nuits	290€	1 lit double (140x200)
13 ou 14 nuits	550€	
20 ou 21 nuits	760€	



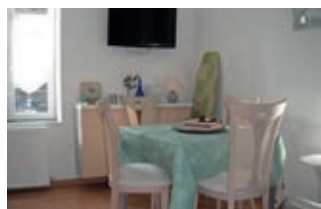
F1 Villa Beauséjour

204, rue Ziwer Pacha - 88140 CONTREXÉVILLE

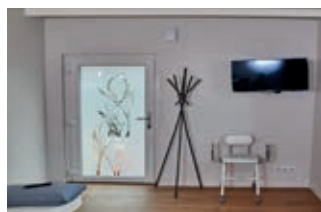
Sept F1 de 33m², situés au rez-de-chaussée, au 1^{er} et au 2^{ème} étage, disponibles dans un ancien hôtel à 300m des Thermes de Contrexéville.

Réservation possible à partir de six nuits.

Ouvert toute l'année. Capacité max. de 2 pers.



	1-2 pers.	Literies
6 ou 7 nuits	300€	1 lit double électrique (140x200 ou 160x200 selon le F1)
13 ou 14 nuits	520€	
20 ou 21 nuits	680€	



F1 Calendula Les Meublés du parc

204, rue du Docteur Thouvenel - 88140 CONTREXÉVILLE

F1 moderne de 40m² situé au 1^{er} étage d'un petit immeuble au calme en face du parc thermal, à 300m des Thermes de Contrexéville. Ce logement est accessible par un escalier extérieur (env. 30 marches).

Réservation possible à partir de six nuits.

Ouvert toute l'année. Capacité max. de 2 pers.



	1 pers.	2 pers.	Literie
6 ou 7 nuits	325€	375€	1 lit double (140x200)
13 ou 14 nuits	595€	625€	
20 ou 21 nuits	795€	845€	



F1 Coquelicots Les Meublés du parc

204, rue du Docteur Thouvenel - 88140 CONTREXÉVILLE

F1 moderne de 40m² situé au 1^{er} étage d'un petit immeuble au calme en face du parc thermal, à 300m des Thermes de Contrexéville. Ce logement est accessible par des escaliers (env. 30 marches).

Réservation possible à partir de six nuits.

Ouvert toute l'année. Capacité max. de 2 pers.



	1 pers.	2 pers.	Literie
6 ou 7 nuits	325€	375€	1 lit double (140x200)
13 ou 14 nuits	595€	625€	
20 ou 21 nuits	795€	845€	



F1 Mauve Les Meublés du parc

204, rue du Docteur Thouvenel - 88140 CONTREXÉVILLE

F1 moderne de 40m² situé au 1^{er} étage d'un petit immeuble en face du parc thermal et à 300m des Thermes de Contrexéville. Ce logement est accessible par des escaliers (env. 15 marches).

Réservation possible à partir de six nuits.

Ouvert toute l'année. Capacité max. de 2 pers.



	1 pers.	2 pers.	Literie
6 ou 7 nuits	325€	375€	1 lit double (140x200)
13 ou 14 nuits	595€	625€	
20 ou 21 nuits	795€	845€	



F1 Le Central

18, Rue du Docteur Thouvenel - 88140 CONTREXÉVILLE

Confortable F1 bien équipé de 42m² situé au 2^{ème} étage d'un immeuble sécurisé avec ascenseur, à 200m des Thermes. Rénové en 2024, il offre un cadre moderne et confortable pour votre séjour.

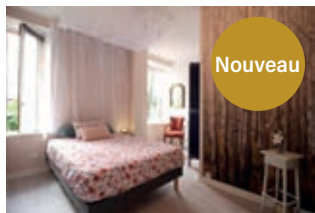
Réservation possible à partir de six nuits.

Ouvert toute l'année. Capacité max. de 2 pers.



	1-2 pers.	Literie
6 ou 7 nuits	350€	1 lit double (140x200)
13 ou 14 nuits	530€	
20 ou 21 nuits	780€	





Nouveau

F1 bis Le Boudoir ★★

2, rue Ziwer Pacha - 88140 CONTREXÉVILLE

Joli appartement de 25m² au 3^{ème} et dernier étage d'une résidence sécurisée avec ascenseur à 50m des Thermes. Moderne, il comprend un coin cuisine équipé, une chambre lumineuse et une salle de bain séparée avec douche à hydrojets.

Réservation possible à partir de six nuits.

Ouvert toute l'année. Capacité max. de 1 pers.

	1-2 pers.	Literie
6 nuits	330€	1 lit simple (120x190)
13 nuits	570€	
20 nuits	780€	



F1 bis Côté Jardin Au 157 ★★★★★

157, rue du Onze Septembre - 88140 CONTREXÉVILLE

Cet appartement de 32m² en rez-de-chaussée d'une maison à 300m des Thermes, vous séduira par son ambiance apaisante et sa belle ouverture sur le jardin. (2 marches à l'entrée).

Réservation possible à partir de trois nuits.

Ouvert toute l'année. Capacité max. de 2 pers.

	1-2 pers.	Literie
3 nuits*	200€	1 lit double (140x200)
6 nuits*	413€	
13 nuits*	728€	
20 nuits	880€	



*hors saison thermale uniquement



F1 bis Celui de droite Au 157 ★★★★★

157, rue du Onze Septembre - 88140 CONTREXÉVILLE

Ce charmant appartement de 38m² situé en rez-de-chaussée d'une maison pleine de charme à 300m des Thermes, vous offre un espace cosy et bien agencé, ainsi qu'une terrasse privative.

Réservation possible à partir de trois nuits.

Ouvert toute l'année. Capacité max. de 2 pers.

	1-2 pers.	Literie
3 nuits*	200€	1 lit double (160x200)
6 nuits*	413€	
13 nuits*	728€	
20 nuits	880€	



*hors saison thermale uniquement



F2 Havre de Paix

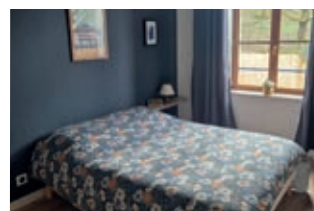
2, rue Ziwer Pacha - 88140 CONTREXÉVILLE

Charmant F2 de 38m² situé au 2^{ème} étage d'une résidence sécurisée avec ascenseur, à 50m des Thermes de Contrexéville. Profitez d'un séjour au calme, dans un appartement moderne et proche de toutes commodités.

Réservation possible à partir de vingt nuits.

Ouvert en saison thermale. Capacité max. de 2 pers.

	1-2 pers.	Literie
20 ou 21 nuits	760€	1 lit double (140x190)



F2 Villa Plaisance ★★★★★

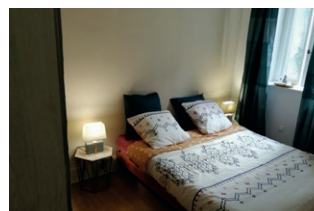
89, rue du Général Hirschauer - 88140 CONTREXÉVILLE

Charmant F2 rénové de 40m² avec jardin, situé au rez-de-chaussée d'une résidence calme, proche de toutes commodités et à 100m des Thermes de Contrexéville. (6 marches à l'entrée de l'immeuble)

Réservation possible à partir de treize nuits.

Ouvert toute l'année. Capacité max. de 3 pers.

	1 pers.	2 pers.	3 pers.	Literie
13 nuits	750€	800€	850€	1 lit double électrique (160x200)
20 nuits	900€	950€	1000€	1 canapé convertible



Nouveau

F2 La Perle

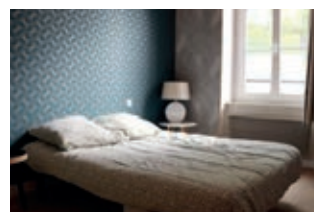
2, rue Ziwer Pacha - 88140 CONTREXÉVILLE

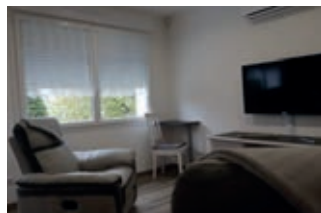
Situé à 50m des Thermes de Contrexéville, au 1er étage d'une résidence sécurisée avec ascenseur, cet appartement cosy et fonctionnel de 41 m² a été entièrement rénové en 2025. Il offre un cadre lumineux et au calme, idéal pour un séjour tout confort.

Réservation possible à partir de sept nuits.

Ouvert toute l'année. Capacité max. de 2 pers.

	1-2 pers.	Literie
7 nuits	350€	1 lit double (140x200)
13 ou 14 nuits	650€	
20 ou 21 nuits	900€	





F2 Ébène ★★★★★

372, rue de Metz - 88140 CONTREXÉVILLE

F2 de 40m² situé en rez-de-chaussée surélevé (env. 10 marches) d'une maison indépendante, à 700m des Thermes de Contrexéville, assurant calme et sérénité.

Réservation possible à partir de deux nuits.

Ouvert toute l'année. Capacité max. de 2 pers.



	1-2 pers.	Literie
2 nuits	200€	1 lit double (160x200)
6 ou 7 nuits	400€	
13 ou 14 nuits	700€	
20 ou 21 nuits	1000€	



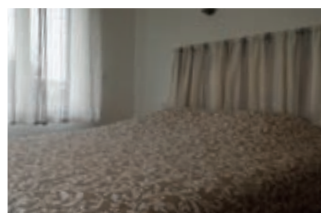
F2 Frêne ★★★★★

372, rue de Metz - 88140 CONTREXÉVILLE

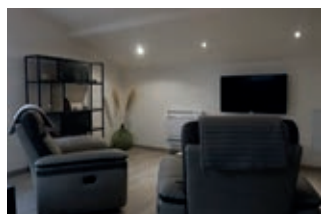
Ce F2 de 40 m², en rez-de-chaussée surélevé (env. 10 marches), se trouve dans une maison indépendante à 700m des Thermes, dans un cadre paisible, parfait pour ceux en quête de calme.

Réservation possible à partir de deux nuits.

Ouvert toute l'année. Capacité max. de 2 pers.



	1-2 pers.	Literie
2 nuits	200€	1 lit double (160x200)
6 ou 7 nuits	400€	
13 ou 14 nuits	700€	
20 ou 21 nuits	1000€	



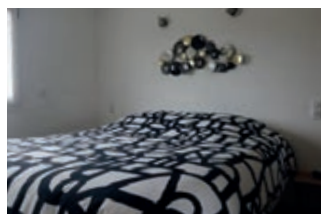
F2 Mélèze ★★★★★

372, rue de Metz - 88140 CONTREXÉVILLE

Joli F2 mansardé de 40m², situé au 1^{er} étage (env. 15 marches) d'une maison indépendante, à 700m des Thermes de Contrexéville, assurant calme et sérénité tout au long de votre séjour.

Réservation possible à partir de deux nuits.

Ouvert toute l'année. Capacité max. de 2 pers.



	1-2 pers.	Literies
2 nuits	200€	1 lit double (160x200)
6 ou 7 nuits	400€	-
13 ou 14 nuits	700€	1 lit d'appoint (80x200) dans le salon
20 ou 21 nuits	1000€	



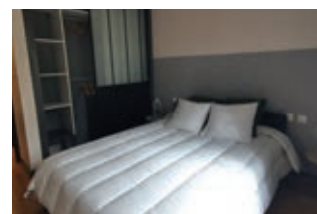
F2 La Paix ★★★★★

2, rue Ziwer Pacha - 88140 CONTREXÉVILLE

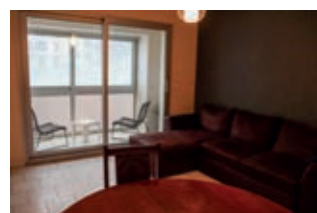
F2 charmant et moderne de 48m² situé au 2^{ème} étage d'une résidence sécurisée avec ascenseur, à 50m des Thermes de Contrexéville. (2 marches pour accéder à l'appartement)

Réservation possible à partir de vingt nuits.

Ouvert toute l'année. Capacité max. de 3 pers.



	1-2 pers.	3 pers.	Literies
20 ou 21 nuits	915€	1145€	1 lit double (160x200)
			- 1 lit simple d'appoint sur demande



F2 Alja

5, rue Gaston Thomson - 88140 CONTREXÉVILLE

Appartement F2 de 50m² situé au rez-de-chaussée d'un immeuble à 50m des Thermes. Ce logement possède une cuisine séparée, un espace salon (3 marches pour y accéder), une chambre et une loggia.

Réservation possible à partir de vingt nuits.

Ouvert toute l'année. Capacité max. de 2 pers.



	1-2 pers.	Literie
20 ou 21 nuits	990€	1 lit double (140x200)



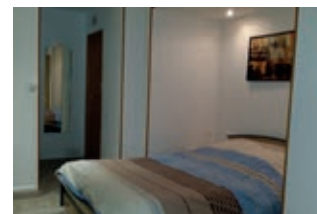
F2 Plain-pied Contrex ★★★

176, rue Ziwer Pacha - 88140 CONTREXÉVILLE

F2 de 50m² situé au rez-de-chaussée, dans un environnement calme et proche de toutes commodités, à 200m des Thermes de Contrexéville. Une marche est présente à l'entrée du logement.

Réservation possible à partir de sept nuits.

Ouvert toute l'année. Capacité max. de 4 pers.



	1-4 pers.	Literies
7 nuits	220€	1 lit double (140x190)
13 ou 14 nuits	420€	-
20 ou 21 nuits	610€	1 canapé convertible





F2 Villa Beauséjour ★★★★★

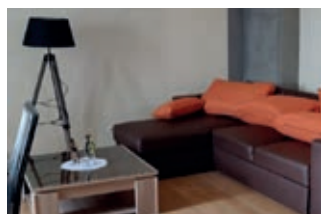
204, rue Ziwer Pacha - 88140 CONTREXÉVILLE

Charmant F2 de 55m², situé en rez-de-chaussée surélevé (env. 30 marches), à 300m des Thermes. Il est composé d'un coin salon, d'une cuisine intégrée, de deux chambres et de deux salles d'eau. Réservation possible **à partir de six nuits**.

Ouvert toute l'année. Capacité max. de 4 pers.



	1-4 pers.	Literies
6 ou 7 nuits	380€	1 lit double électrique (140x190)
13 ou 14 nuits	680€	-
20 ou 21 nuits	880€	2 lits simples électriques (90x190)



F2 La Médiolanaise ★★★★★

1, rue Ziwer Pacha - 88140 CONTREXÉVILLE

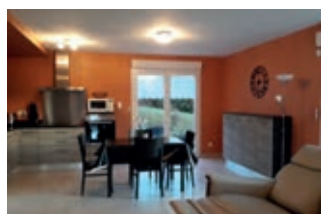
Charmant F2 de 60m² situé au 3^{ème} étage d'une résidence sécurisée avec ascenseur, à 50m des Thermes. Profitez d'un séjour au calme, avec une vue dégagée sur les Thermes, ainsi que sur le parc thermal.

Réservation possible **à partir de six nuits**.

Ouvert toute l'année. Capacité max. de 2 pers.



	1-2 pers.	Literies
6 ou 7 nuits	400€	1 lit double (180x200)
13 ou 14 nuits	660€	-
20 ou 21 nuits	880€	1 canapé convertible



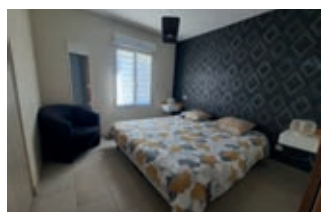
F2 Therm@logis ★★★★★

286, rue de Lignéville - 88140 CONTREXÉVILLE

Situé à 600m des Thermes, cet appartement de 70m², de plain pied et en rez-de-jardin, vous invite à passer d'agréables moments lors de votre séjour, où calme et confort sont au rendez-vous.

Réservation possible **à partir de deux nuits***.

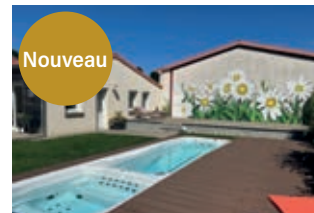
Ouvert toute l'année. Capacité max. de 3 pers.



	1-3 pers.	Literies
2 nuits*	130€	2 lits simples (90x200) formant un lit double (180x200)
6 ou 7 nuits*	399€	-
13 ou 14 nuits*	714€	-
20 ou 21 nuits	945€	1 lit simple (90x200)



*hors saison thermale uniquement



Nouveau

F2 Les Marguerites



267, rue Gaston Thomson - 88140 CONTREXÉVILLE

Profitez de la tranquillité de ce superbe F2 de 71m² à 300m des Thermes. Entièrement rénové, lumineux et décoré avec soin, il offre un cadre paisible avec spa privatif (en supplément) dans le jardin. 2 marches pour accéder à l'entrée.

Réservation possible **à partir de trois nuits**.

Ouvert toute l'année. Capacité max. de 4 pers.



	1-4 pers.	Literies
3 nuits	200€	1 lit double (160x200)
6 ou 7 nuits	400€	-
13 ou 14 nuits	700€	1 canapé convertible
20 ou 21 nuits	900€	-



F3 La Reine des Vosges ★★★★★



230, rue de l'Avriment - 88800 REMONCOURT

F3 de plain-pied de 63m² entièrement rénové, situé dans un village au calme, à 16 minutes en voiture des Thermes.

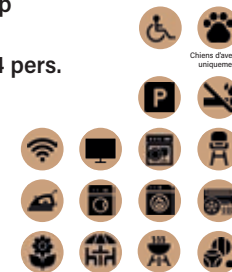
Logement labellisé **Tourisme & Handicap**

Réservation possible **à partir d'une nuit**.

Ouvert toute l'année. Capacité max. de 4 pers.



	1-4 pers.	Literies
1 nuit	130€	1 lit double (160x200)
6 ou 7 nuits	520€	-
13 ou 14 nuits	850€	1 lit double (140x200)
20 ou 21 nuits	1 100€	-



F3 Cosy Appart ★★★★★

25, avenue du Roi Stanislas - 88140 CONTREXÉVILLE

F3 moderne et lumineux de 60m² situé au 3^{ème} étage d'un immeuble de caractère avec ascenseur, à 100m des Thermes de Contrexéville. 11 marches à l'entrée. Réservation possible **à partir d'une nuit**.

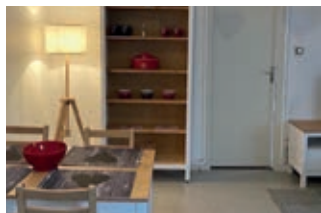
Ouvert toute l'année. Capacité max. de 4 pers.



	1 pers.	2 pers.	3 pers.	4 pers.	Literies
1 nuit*	45€	55€	70€	85€	1 lit double (160x200)
6 ou 7 nuits	270€	350€	420€	510€	-
13 ou 14 nuits	540€	700€	840€	950€	2 lits simples (90x190)
20 nuits	750€	800€	950€	1 200€	-



*Nuit du samedi au dimanche uniquement en saison thermale



F3 Le Coeur des Vosges ★★

25, avenue du Roi Stanislas - 88140 CONTREXÉVILLE

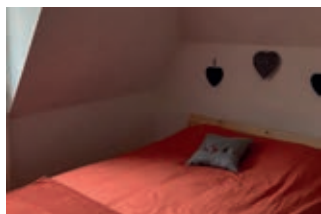
F3 sécurisé et lumineux de 60m² situé au 3^{ème} étage d'un immeuble de caractère avec ascenseur, à 100m des Thermes de Contrexéville. 11 marches à l'entrée. Réservation possible **à partir d'une nuit**.

Ouvert toute l'année. Capacité max. de 4 pers.



	1 pers.	2 pers.	3 pers.	4 pers.	Literies
1 nuit*	50€	60€	75€	85€	1 lit double (140x200)
6 ou 7 nuits	270€	350€	420€	510€	-
13 ou 14 nuits	540€	700€	840€	950€	2 lits simples (90x190)
20 nuits	750€	850€	1 000€	1 200€	

*Nuit du samedi au dimanche uniquement en saison thermale



F3 Le Chic Vintage ★★

25, avenue du Roi Stanislas - 88140 CONTREXÉVILLE

F3 moderne et lumineux de 70m² situé au 3^{ème} étage d'un immeuble de caractère avec ascenseur, à 100m des Thermes de Contrexéville. 11 marches à l'entrée. Réservation possible **à partir d'une nuit**.

Ouvert toute l'année. Capacité max. de 5 pers.



	1 pers.	2 pers.	3 pers.	4 pers.	5 pers.	Literies
1 nuit*	50€	60€	75€	85€	95€	1 lit double (140x200)
6 ou 7 nuits	270€	350€	420€	510€	570€	-
13 ou 14 nuits	540€	700€	840€	950€	1 080€	2 lits simples (90x200)
20 nuits	750€	950€	1 100€	1 200€	1 400€	

*Nuit du samedi au dimanche uniquement en saison thermale



F3 Au premier Au 157 ★★★★★

157, rue du Onze Septembre - 88140 CONTREXÉVILLE

Spacieux F3 de 75m² situé au 1^{er} étage d'une maison pleine de charme, nichée au cœur d'un vaste jardin privé, à 300m des Thermes. Idéal pour un séjour relaxant. Accès par une douzaine de marches. Réservation possible **à partir de quatre nuits**.

Ouvert toute l'année. Capacité max. de 4 pers.

	1 pers.	2 pers.	3 pers.	4 pers.	Literies
4 nuits*	348€	428€	528€	628€	1 lit double (160x200)
6 nuits*	544€	564€	719€	894€	-
13 nuits*	910€	930€	1260€	1610€	1 lit double (140x200)
20 nuits	1058€	1078€	1458€	1858€	

*hors saison thermale uniquement



F3 Le Balcon Villa Beausite

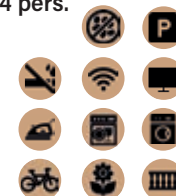
155, rue du Docteur Bagard - 88140 CONTREXÉVILLE

F3 de 80m² entièrement rénové en 2023 avec deux chambres spacieuses, au 1^{er} étage d'une maison de caractère, situé au calme à 250m des Thermes de Contrexéville. Escalier d'une quinzaine de marches.

Réservation possible **à partir de six nuits**.

Ouvert en saison thermale. Capacité max. de 4 pers.

	1-4 pers.	Literies
6 ou 7 nuits	420€	1 lit double (140x200)
13 ou 14 nuits	780€	-
20 ou 21 nuits	1 100€	1 lit double (160x200)



F4 Cour Du Château

22, Cour du Château des Anglais - 88140 CONTREXÉVILLE

Ce duplex F4 de 100m², au 1^{er} étage d'une résidence à 300m des Thermes, offre une cuisine séparée, un salon et trois chambres confortables. (15 marches à l'entrée et 14 marches supplémentaires dans le duplex)

Réservation possible **à partir de deux nuits**.

Ouvert en saison thermale. Capacité max. de 6 pers.

	1-2 pers.	3-6 pers.	Literies
6 ou 7 nuits	497€	567€	2 lits doubles (140x190)
13 ou 14 nuits	994€	1134€	-
20 ou 21 nuits	1113€	1323€	2 lits simples (90x190)





Maisons meublées



La Cordonnerie ★★

92, rue du docteur Thouvenel - 88140 CONTREXÉVILLE

Maison individuelle de 60m² située en face du parc thermal, à 250m des Thermes. Elle comporte un salon-salle à manger, une cuisine, deux chambres à l'étage (12 marches) et une petite cour privative. Réservation possible **à partir de sept nuits**.

Ouvert du 01/03/2026 au 01/12/2026. Capacité max. de 4 pers.



	1-4 pers.	Literies
7 nuits	322€	2 lits doubles (140x190)
13 ou 14 nuits	644€	
20 ou 21 nuits	930€	

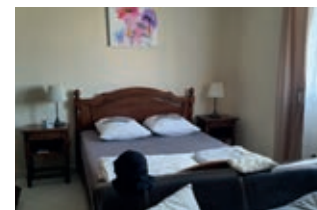


L'Écho des Lacs ★★★★★

88, rue Emile Lutringer - 88140 CONTREXÉVILLE

Maison de charme de 85m² située dans un lotissement calme à 1km des Thermes de Contrexéville. Ce logement vous offrira tout les équipements et le confort nécessaire pour un séjour agréable. (Présence d'un escalier en colimaçon pour accéder au 1er étage.) Réservation possible **à partir de six nuits**.

Ouvert du 29/03/2026 au 24/10/2026. Capacité max. de 4 pers.



	1-2 pers.	3-4 pers.	Literies
6 ou 7 nuits	430€	460€	2 lits doubles (160x200 et 140x200)
13 ou 14 nuits	630€	660€	
20 ou 21 nuits	830€	860€	



Le Vair d'Haut

331, rue de Martigny les Bains - 88140 DOMBROT LE SEC

Située au cœur d'un village dynamique à 4,5km des Thermes, cette jolie maison de 85m² comprend un coin salon-salle à manger, une cuisine, trois chambres à l'étage (12 marches avec demi-palier) et un espace extérieur privé. Réservation possible **à partir de six nuits**.

Ouvert en saison thermale. Capacité max. de 4 pers.



	1-2 pers.	3-4 pers.	Literies
6 ou 7 nuits	390€	410€	1 lit double (140x190) 2 lits simples (90x190)
13 ou 14 nuits	580€	600€	
20 ou 21 nuits	770€	790€	





Gîte La Re-source ★★☆☆

470, route de Contrexéville - 88800 LIGNÉVILLE

Charmante maison de plain-pied de 100m² avec jardin, dans un village calme, au coeur de la nature, à 4km des Thermes de Contrexéville.

Réservation possible à partir de trois nuits.

Ouvert toute l'année. Capacité max. de 4 pers.



	1 pers.	2 pers.	3 pers.	4 pers.	Literies
3 nuits	245€	260€	300€	380€	2 lits doubles (140x200)
6 ou 7 nuits	510€	540€	670€	740€	
13 ou 14 nuits	860€	950€	1150€	1280€	
20 ou 21 nuits	1 050€	1 250€	1 380€	1 590€	



Nouveau

Gîte Caramel ★★☆☆

3, rue de la Fontaine - 88140 URVILLE

À 15km des Thermes, maison au calme avec trois chambres, deux salles de bain, une grande pièce à vivre, une cuisine ouverte et une terrasse avec vue dégagée sur la nature. (Escalier d'une vingtaine de marches pour accéder au 1^{er} étage.)

Réservation possible à partir de deux nuits.

Ouvert toute l'année. Capacité max. de 6 pers.



	1 pers.	2 pers.	3 pers.	4 pers.	5 pers.	6 pers.	Literies
2 nuits	65€	70€	75€	80€	85€	90€	3 lits doubles (140x200)
6 ou 7 nuits	455€	490€	525€	560€	595€	630€	
13 ou 14 nuits	896€	966€	1036€	1106€	1176€	1246€	1 lit simple (90x200)
20 ou 21 nuits	1344€	1449€	1554€	1659€	1764€	1869€	





Réservez votre séjour avec hébergement
directement depuis notre site internet
ou contactez nos hôtesse d'accueil.



www.thermes-contrexeville.fr

Tél. : 03 29 08 03 24

E-mail : info@thermes-contrexeville.fr

LES THERMES DE CONTREXÉVILLE
Galerie Thermale - 88140 Contrexéville